

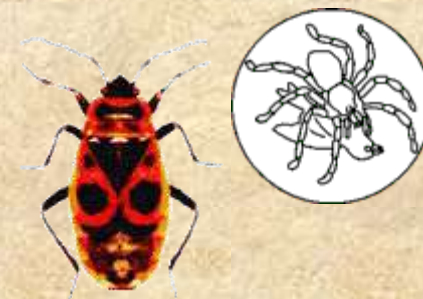


Chov bezobratlých 2014 – 2 Nádoby a potrava

Oldřich Nedvěd

PřF JU

ENTÚ BC AV ČR



Chov bezobratlých

- Obsah přednášky modifikovaný:

- Ekonomika chovů, ochranné předpisy. Management chovů a zapojení do procesů prodeje, distribuce, kontakt se zájmovými a odbornými organizacemi, poradenská činnost.
- 2. Obecné technické předpoklady chovu (chovné nádrže, topení, osvětlení).
- 3. Výživa, přirozená a umělá potrava, získávání potravy v terénu, chov základních krmných organismů.
- 1. Fyziologické adaptace bezobratlých a jejich respektování v chovech - teplota, světlo, vlhkost.
- 4. Základy manipulace s nebezpečnými a jedovatými bezobratlými živočichy, první pomoc, zákonné úpravy chovu nebezpečných živočichů.
- Prvoci, ploštěnci, hlístice, žížaly a roupice v chovech.
- Měkkýši: produkční chov hlemýžďů, chov afrických plžů rodu Achatina, záchranné chovy plžů rodu Partula, akvariijní plži.
- Korýši, chov akvariijních druhů, chov suchozemských poustevníků.
- Pavoukovci: obecně, chov sklípkanů, štírů a solifug.
- Mnohonožky
- Hmyz: chovy neholometabolních hmyzů (ploštěnce, švábi, strašilky, pakobylky, kudlanky), holometabolní hmyz (brouci, motýli). Mšice, saranče, cvrčci, octomilky, mouchy
- Včelařství



Technické předpoklady chovu

- Chovné nádrže
- Topení
- Osvětlení
- Napájení



Výživa

- Přirozená potrava
 - Získávání potravy v terénu
 - Chov krmných organismů
 - Umělá potrava
-
- Natural prey
 - Factitious prey
 - Artificial (synthetic) diet



Výživa

- Od malička jeden typ
- Mateřský efekt
- Adaptace po několika generacích
- Maskování extrakty



Výživa

- Holidic diet
 - chemically defined diet
- Meridic Diet
 - contains a chemically defined (holidic base), but which also contains one or a few poorly defined substances
- Oligotic diet
 - containing complex organic materials of a poorly defined nature



Přirozená potrava

- Ne vždy ideální
 - Organismy se brání
 - Nejlepší, co našli
- Bohatá na minoritní složky
- Čerstvá, mražená, lyofilizovaná, sušená
- Živočiškové krmení vitaminovou směsí
- Nemoci z přírody
- Cryptic nutrients



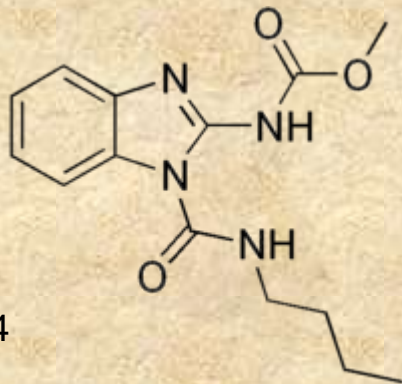
Umělá potrava

- Housenky polyfágních mŕ (fytofágové)
 - *Helicoverpa armigera*
 - *Spodoptera littoralis*
 - Fazolový agar
 - **bean, wheat germ powder**, yeast, oil, *agar*, distilled water, ascorbic acid, **ascorbate**, **formaldehyde**, Nipagin (methylparaben), chloramphenicol, benomyl, *penicillin*



Umělá potrava

- Fazolový agar
- g
- **Bean: 305, wheat germ powder 45, yeast 50, oil 5, agar 14, distilled water 1000, ascorbic acid 2, ascorbate 5, formaldehyde 1, Nipagin 3, chloramphenicol 2, benomyl 3, penicillin: 2**



Umělá potrava

- *Sesamia nonagrioides*
 - agar, casein, wheat germ, saccharose, cellulose, salt mix, vitamin mix, cholesterol, ascorbic acid, methyl-parahydroxybenzoate, distilled water



Umělá potrava

- *Chilo* spp.

- g

- Agar 10
- Cellulose 10
- Sucrose 15
- Starch 20
- Casein 15
- Wheat germ 10
- Salt mixture 4
- Cholesterol 0.2
- Choline chloride 0.5
- Sodium ascorbate 3
- L - Cystine HCL 0.3
- Vitamin Solution 10
- Water 490



Umělá potrava

- *Laspeyresia pomonella*
 - agar, maize flour, wheat germ, brewers' yeast and ascorbic acid
 - 2 kg medium are required to produce 1000 adults
 - Not needed: apple products or flavors, citric acid
 - Rough or porous surface not needed (desiccation)
 - **α -Farnesene, a naturally occurring oviposition stimulant**



Umělá potrava

- Motýli
- %
 - Soy flour 7
 - Wheat germ 6
 - Yeast extract 6
 - Sucrose 3.5
 - Plant 1.5
 - Salts 1
 - C 0.4
 - Sorbate 0.2, methylparahydroxy benzoate 0.15, aureomycin 0.02
 - Agar 1.9
 - Formaldehyde 0.4, KOH 0.8, acetic a. 1.1, cholin chloride 0.2
 - Water to mass



Umělá potrava

- *Capnodis tenebrionis*
 - 2.8% casein and 4.6% dry brewer's yeast, cortex tissue from the host plant (20%), sucrose, vitamins, salts, agar, cellulose, antibiotics, water



Umělá potrava

- Včela medonosná
 - g
 - Sojová mouka 234, sušené vejce 235, k. citronová 19, k. askorbová 19, hydrokolloid 33, sorban draselný 5, propionát sodný 5, cukr 2344, voda 3750
 - Sojové mléko 600, vajíčko 110, cukr 270, k. citronová 10, k. askorbová 10



Umělá potrava

- Coccinellidae
 - Chicken liver, yeast, sucrose
-
- Dog food
- Stained artificial diet



Vývojové úchytky

- Teplotní šoky
- Juvenilní hormon

- Synchronizace líhnutí,
páření



