



# Zoologie bezobratlých

7

Hexapoda: hemimetabola

připravil Oldřich Nedvěd, PřF JU

# MEGALOPTERA - STŘECHATKY

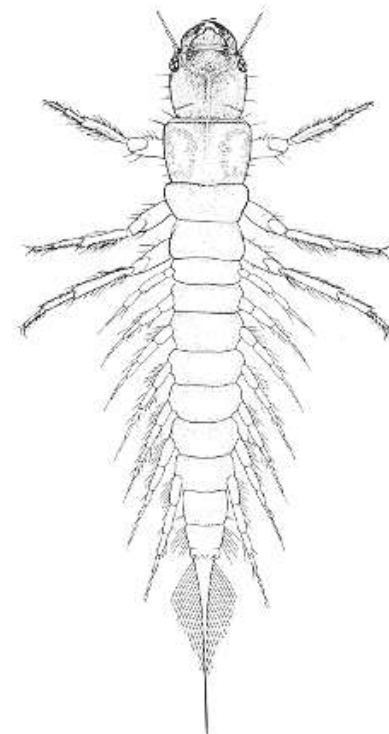
+dobson flies, alderflies

×křídla střechovitě  
skládaná, velká, blanitá,  
středně hustá žilnatina,  
zbarvená

×ústní ústrojí kousací

✱i kukla kouše

+larva vodní, dravá, se  
žábry po straně  
zadečku

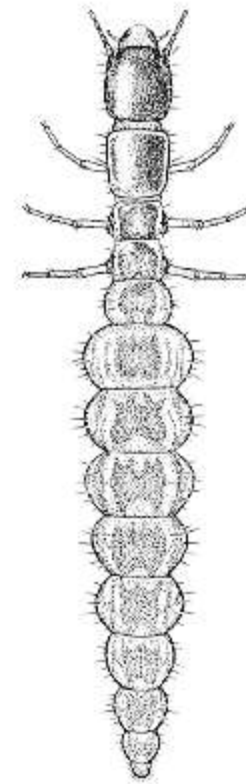
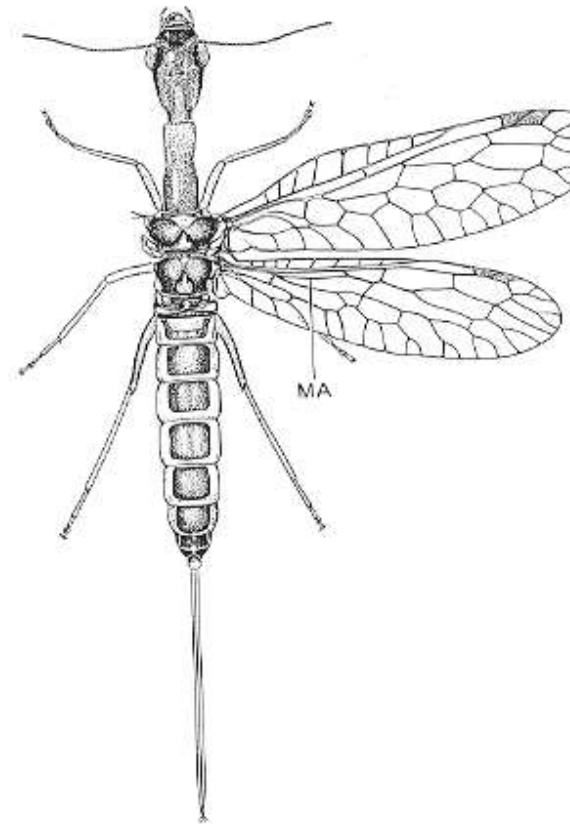




# RAPHIDIOPTERA - DLOUHOŠÍJKY

## +snakeflies

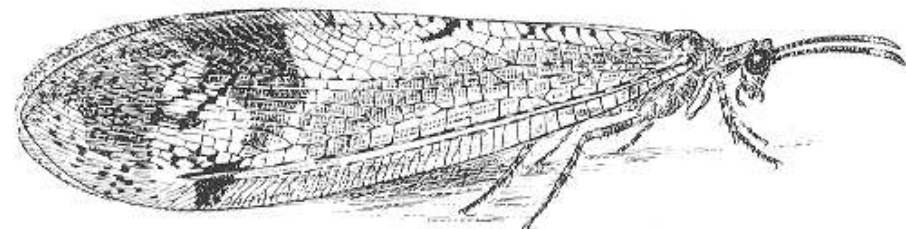
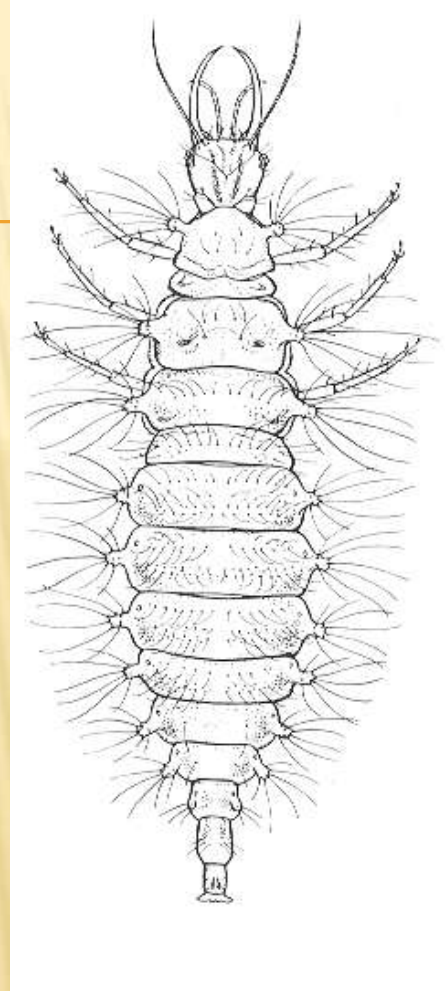
- × křídla střechovitě skládaná, blanitá, středně hustá žilnatina
- × ústní ústrojí kousací
- × dlouhá předohrud'
- × samice s dlouhým kladélkem
- × larva suchozemská, pod kůrou
- × draví



# NEUROPTERA - SÍŤOKŘÍDLÍ

+lacewings, ant lions

- × křídla **střechovitě skládaná**, blanitá, velmi **hustá žilnatina** (příčné žilky)
- × ústní ústrojí kousací
  - ★ modifikované u larev - vysávají
- × vajíčka často na stopce
- × **draví**
  - ★ dospělci často na květech (pyl, nektar)



# NEUROPTERA - SÍŤOKŘÍDLÍ

- + Coniopterygidae – bělotky
- + Osmylidae – strumičníci
- + Sisyridae – vodnářky
- + Mantispidae – pakudlanky
- + Hemerobiidae – denivky
- + Chrysopidae – zlatoočky
- + Myrmeleontidae – mravkolvi
- + Ascalaphidae – ploskorohové



# NEUROPTERA - SÍŤOKŘÍDLÍ

- + Coniopterygidae – bělotky
- + **Osmylidae – strumičníci**
- + Sisyridae – vodnářky
- + Mantispidae – pakudlanky
- + Hemerobiidae – denivky
- + Chrysopidae – zlatoočky
- + Myrmeleontidae – mravkolvi
- + Ascalaphidae – ploskorohové



# NEUROPTERA - SÍŤOKŘÍDLÍ

- + Coniopterygidae – bělotky
- + Osmylidae – strumičníci
- + **Sisyridae – vodnářky**
- + Mantispidae – pakudlanky
- + Hemerobiidae – denivky
- + Chrysopidae – zlatoočky
- + Myrmeleontidae – mravkolvi
- + Ascalaphidae – ploskorohové

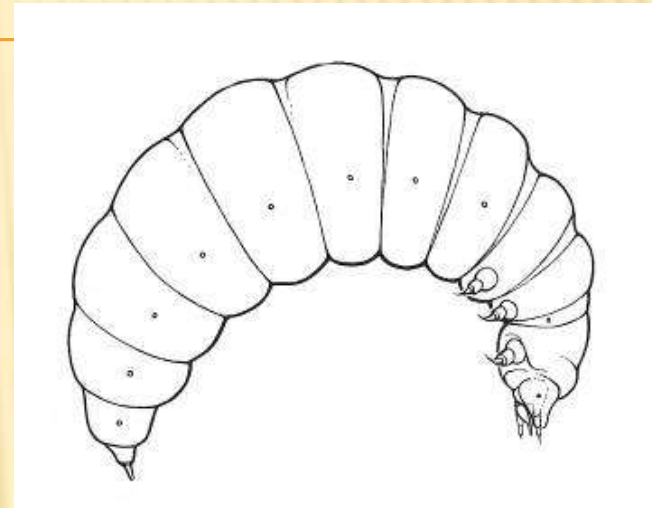


**Sisyridae**



# NEUROPTERA - SÍŤOKŘÍDLÍ

- + Coniopterygidae – bělotky
- + Osmylidae – strumičníci
- + Sisyridae – vodnářky
- + Mantispidae – pakudlanky
- + Hemerobiidae – denivky
- + Chrysopidae – zlatoočky
- + Myrmeleontidae – mravkolvi
- + Ascalaphidae – ploskorohové



# NEUROPTERA - SÍŤOKŘÍDLÍ

- + Coniopterygidae – bělotky
- + Osmylidae – strumičníci
- + Sisyridae – vodnářky
- + Mantispidae – pakudlanky
- + **Hemerobiidae – denivky**
- + Chrysopidae – zlatoočky
- + Myrmeleontidae – mravkolvi
- + Ascalaphidae – ploskorohové



# NEUROPTERA - SÍŤOKŘÍDLÍ

- + Coniopterygidae – bělotky
- + Osmylidae – strumičníci
- + Sisyridae – vodnářky
- + Mantispidae – pakudlanky
- + Hemerobiidae – denivky
- + **Chrysopidae – zlatoočky**
- + Myrmeleontidae – mravkolvi
- + Ascalaphidae – ploskorohové



# NEUROPTERA - SÍŤOKŘÍDLÍ

- + Coniopterygidae – bělotky
- + Osmylidae – strumičníci
- + Sisyridae – vodnářky
- + Mantispidae – pakudlanky
- + Hemerobiidae – denivky
- + Chrysopidae – zlatoočky
- + **Myrmeleontidae – mravkolvi**
- + Ascalaphidae – ploskorohové



# NEUROPTERA - SÍŤOKŘÍDLÍ

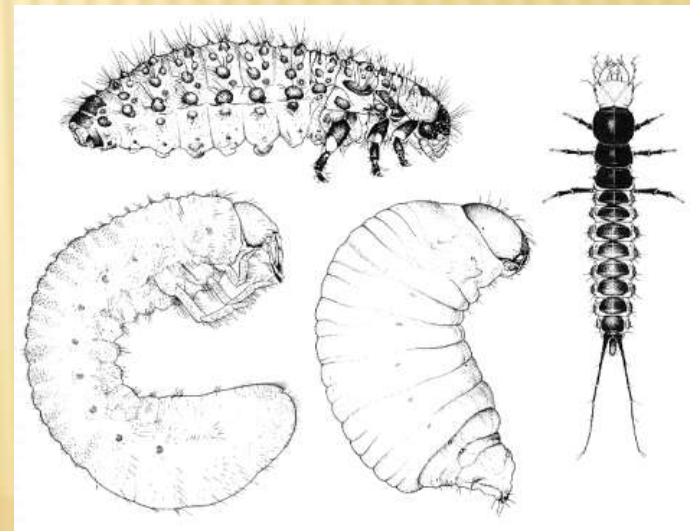
- + Coniopterygidae – bělotky
- + Osmylidae – strumičníci
- + Sisyridae – vodnářky
- + Mantispidae – pakudlanky
- + Hemerobiidae – denivky
- + Chrysopidae – zlatoočky
- + Myrmeleontidae – mravkolvi
- + Ascalaphidae – ploskorohové



# COLEOPTERA - BROUCI

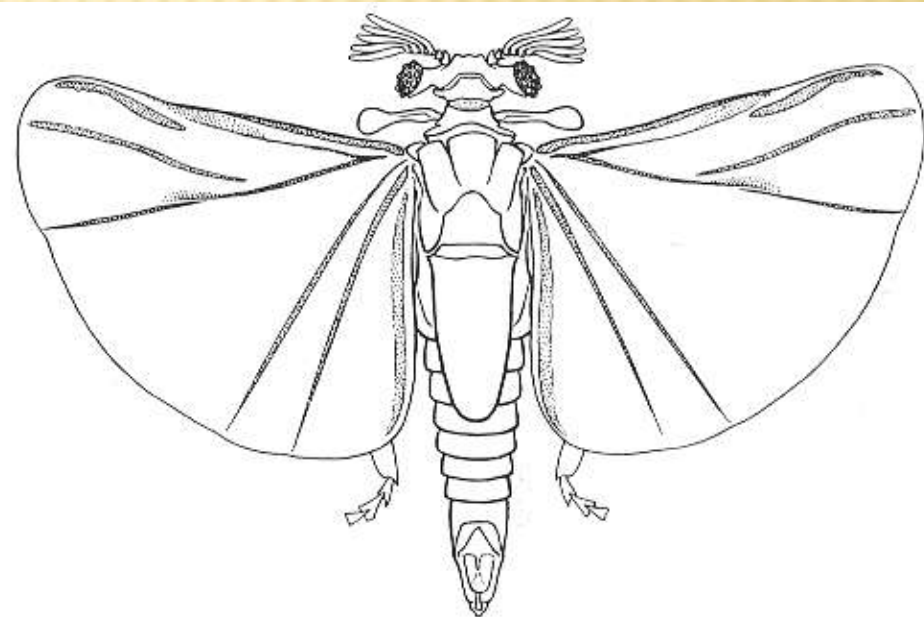
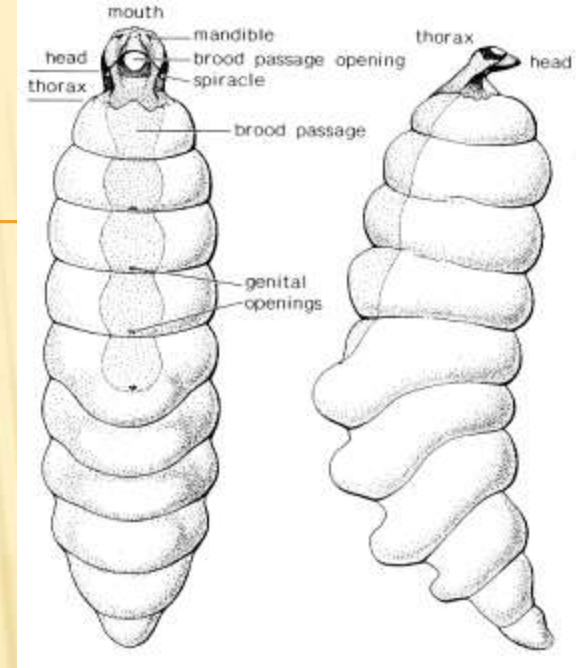
## +beetles

- × přední křídla tvrdá - **krovky**
- × druhý pár blanitý
- × ústní ústrojí kousací
- × larvy rozmanité
- × všemožné potravní strategie
- × spousta prostředí
- × ohromný počet druhů



# STREPSIPTERA - ŘÁSNÍCI

- × přední křídla samců redukovaná
- × druhý pár široce blanitý, skoro bez žilnatiny
- × samice parazitické, bezkřídlé až beznohé
- × první larvální instar aktivní
- × další ponravovitý, v hmyzím hostiteli



• hostitelé

# STREPSIPTERA - ŘÁSNÍCI





# DIPTERA - DVOUKŘÍDLÍ

+flies, mosquitoes, midges

- × přední křídla blanitá
- × druhý pár redukovaný na smyslová kyvadélka
- × larvy beznohé
  - ★ s redukovanou hlavou až bezhlavé
- × larvální potravní strategie
  - ★ fytofágní uvnitř v rostlinách
  - ★ endoparazité v živočiších
  - ★ saprofágové ...



# DIPTERA - DVOUKŘÍDLÍ

- × ústní ústrojí **sací** (bodavě, lízavě)
- × krevsající dospělí
  - ✦ přenášejí nemoci (malárie, spavá nemoc...)
- × spousta prostředí
- × ohromný počet druhů



# DIPTERA - DVOUKŘÍDLÍ

- druhý pár redukovaný na smyslová kyvadélka



# DIPTERA - DVOUKŘÍDLÍ

× larvy beznohé

★ s redukovanou hlavou až bezhlavé



# DIPTERA - DVOUKŘÍDLÍ

- × krevsající dospělí
  - × Culicidae – komáři
    - × malárie = *Plasmodium*
    - × žlutá zimnice

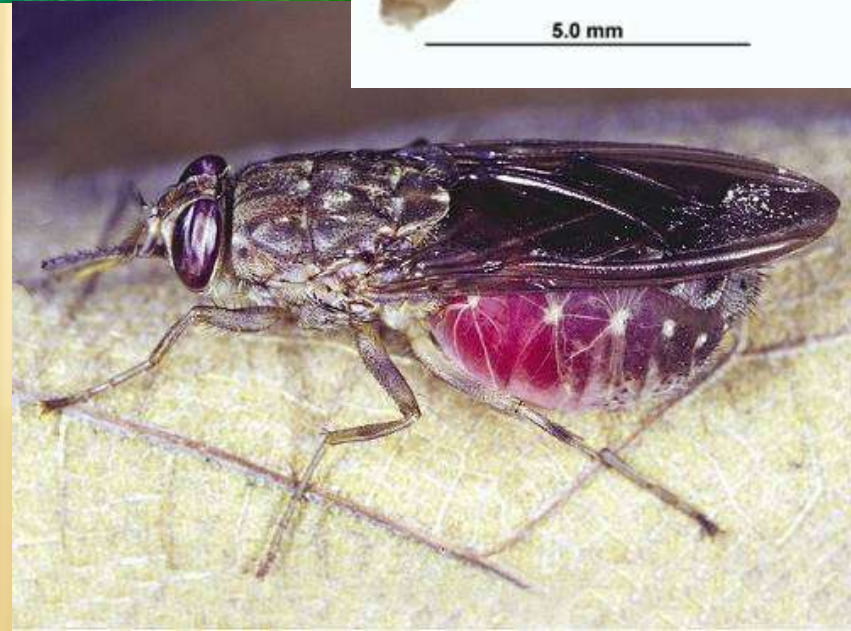


# DIPTERA - DVOUKŘÍDLÍ

- ✗ krevsající dospělí
  - ✗ Simuliidae
  - ✗ Tabanidae
  - ✗ Glossinidae – *Trypanosoma*



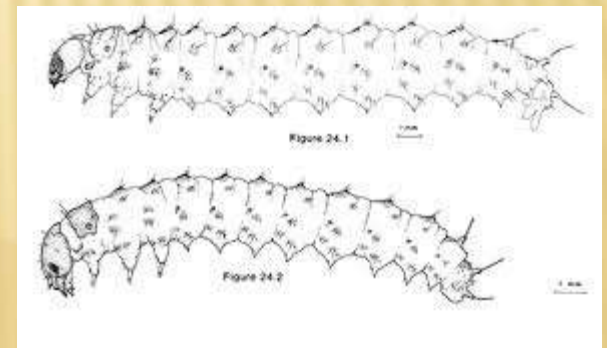
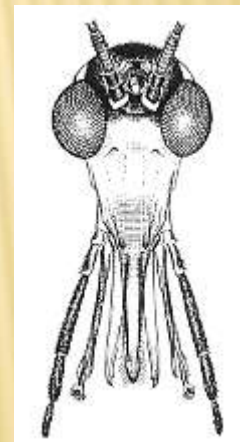
James L. Castner, U.S. Forest Service



# MECOPTERA - SRPICE

## +scorpion flies

- × křídla blanitá, skvrnitá, ploše rozevřená
- × samci s klíšťkovitými genitáliemi
- × ústní ústrojí kousací
  - ★ na nosci směřujícím k zemi
- × larvy housenkovité - s panožkami
  - ★ terestrické i vodní
- × žerou mrtvý hmyz



# MECOPTERA - SRPICE

× Boreidae - sněžnicovití





# MECOPTERA - SRPICE

+ Siphonaptera - blechy

+ fleas

× bezkřídlí

× laterálně zploštělí

× ústní ústrojí bodavě sací

× larvy beznohé

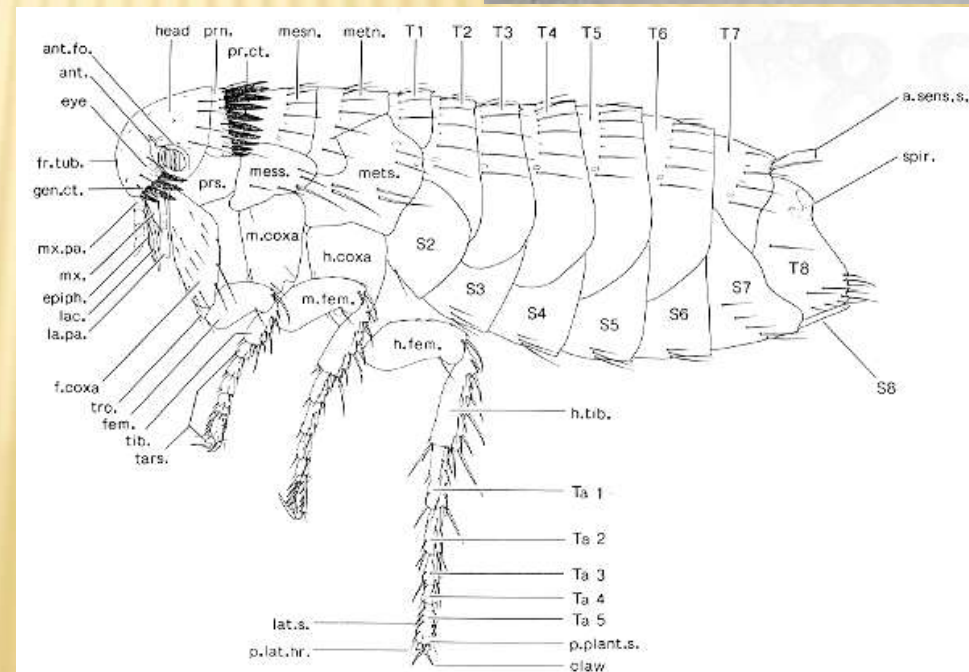
★ v hnízdech hostitelů

× dospělci ektoparazitičtí

★ na savcích a ptácích

★ krevsající

★ přenášejí nemoci (mor)



# TRICHOPTERA - CHROSTÍCI

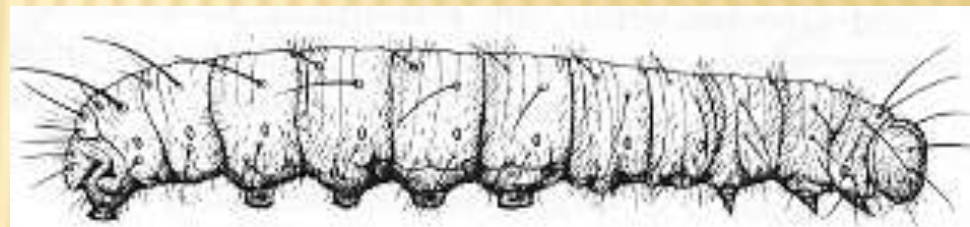
## +caddisflies

- × křídla neprůhledná, chlupatá, barevná
  - ★ motýlí vzhled
- × ústní ústrojí kousací a lízací
  - ★ nápadné maxilární palpy
- × larvy vodní, často v trubičkovité schránce



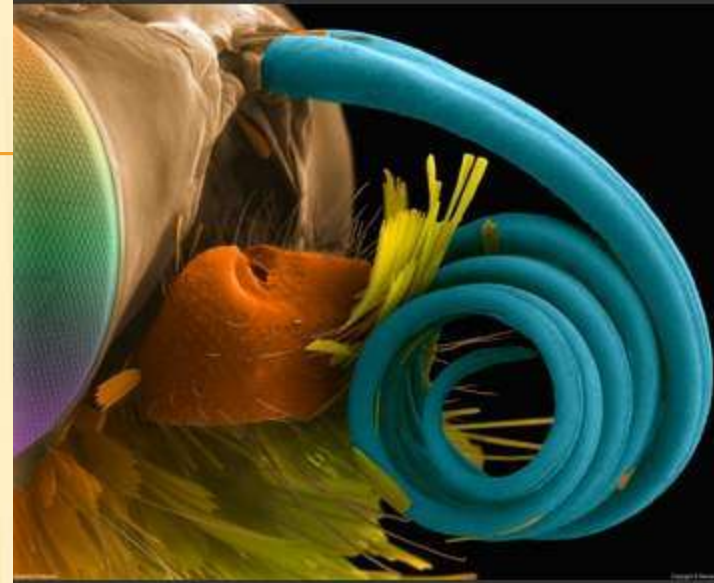
# LEPIDOPTERA - MOTÝLI

- + butterflies, moths
  - × křídla neprůhledná, šupinatá, barevná
  - × ústní ústrojí sací
    - ✦ sají nektar, hnůj, mrtvolky
    - ✦ nebo chybí
  - × larvy housenky - s panožkami na zadečku
  - × převážně býložravé
    - ✦ často významní škůdci rostlin a zásob
  - × ohromný počet druhů



# LEPIDOPTERA - MOTÝLI

ústní ústrojí sací



# LEPIDOPTERA - MOTÝLI

+ fytofágní

× holožír



Photo by T. Murray, WSU

# LEPIDOPTERA - MOTÝLI

+keratin



# HYMENOPTERA - BLANOKŘÍDLÍ

+ sawflies, wasps, ants, bees

× křídla blanitá

★ druhý pár menší, spojený s prvním

★ řídká žilnatina

× ústní ústrojí kousací

★ případně lízavé

× larvy housenice s panožkami nebo beznohé

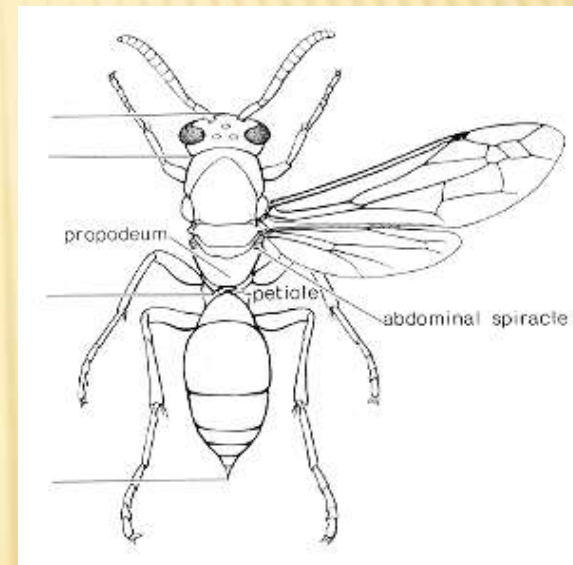
× různé prostředí a potravní strategie

★ škůdci rostlin

★ užiteční nepřátelé škůdců - predátoři a parazitoidi

★ nebezpečně jedovatí (kladélko - žihadlo)

× ohromný počet druhů



# HYMENOPTERA - BLANOKŘÍDLÍ

× ústní ústrojí kousací

★ případně lízavé





# HYMENOPTERA - BLANOKŘÍDLÍ

- larvy housenice s panožkami nebo beznohé



# HYMENOPTERA - BLANOKŘÍDLÍ

- × fytofágní
- × škůdci rostlin
  - ★ hálky



# HYMENOPTERA - BLANOKŘÍDLÍ

- užiteční nepřátelé škůdců - predátoři a parazitoidi



# HYMENOPTERA - BLANOKŘÍDLÍ

- nebezpečně jedovatí  
(kladélko - žihadlo)



# COLEOPTERA - BROUCI

