

LEPIDOPTERA - MOTÝLI

Heterogamrtické samice,
homogametičtí samci

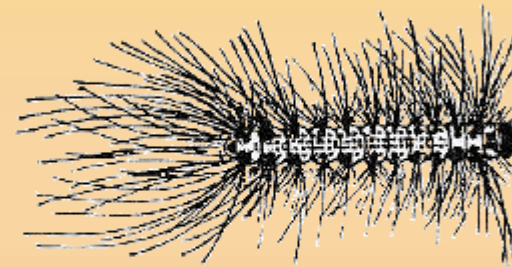
Křídla spíše široká

Křídla pokrytá šupinkami a
méně chlupy

Zadní křídla jsou menší, za
letu spojena s předními

Řídká žilnatina

Sosák s labiálními palpy
nebo nic



LEPIDOPTERA - MOTÝLI

system - 180 000 druhů

v ČR ? 000

+ Jen vybrané čeledi:

× „denní motýli“:

× Papilionidae

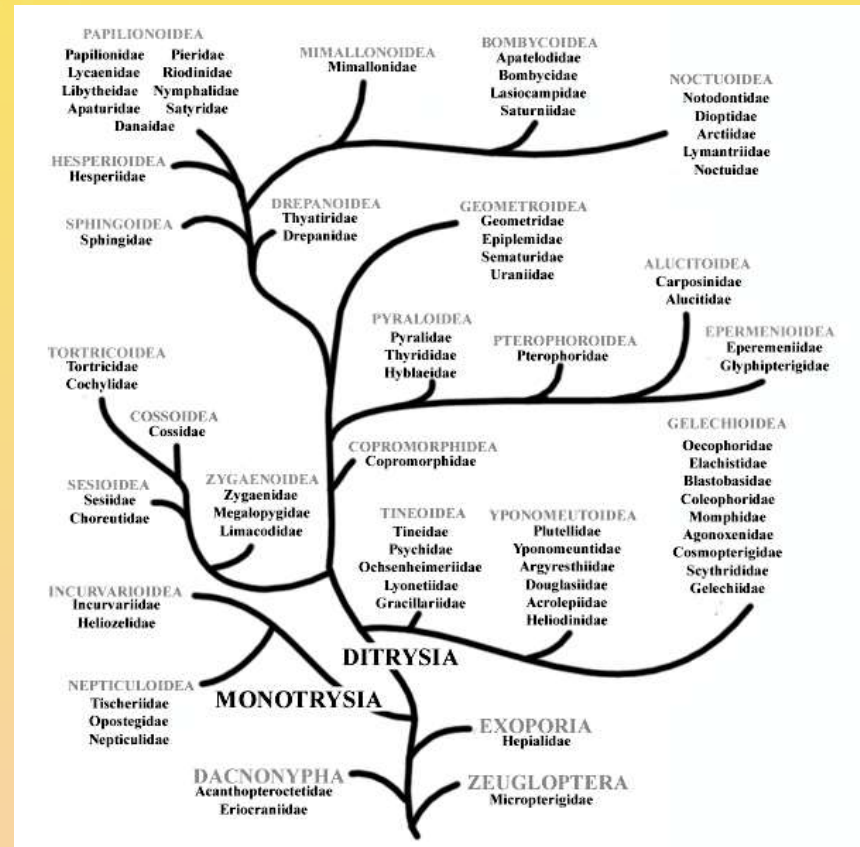
× Pieridae

× Nymphalidae

× Lycaenidae

+ Paličkovitá tykalka

+ Křídla široká, bez frenula



Papilionidae - otakárkovití

- +600 druhů
- +Velcí
- +Zadní křídla s ostruhou nebo vykrojena kolem zadečku



Pieridae - běláskovití

- + 1 200 druhů
- + Střední
- + Bílý nebo žlutí s černou kresbou
- + Samice více černé



Lycaenidae - modráskovití

- + 6 000 druhů
- + Malí
- + Samci modří nebo oranžoví
- + Samice hnědé
- + Řady černých teček na rubu



Nymphalidae - babočkovití

- + 5 000 druhů
- + Střední až velcí
- + Přední nohy redukované
- + Batolci
- + Perleťovci
- + Babočky
- + Okáči



Geometridae - píďalkovití

- + 26 000 druhů
- + Úzký zadeček
- + Široká křídla
- + Frenulum spojující křídla
- + Nitkovitá až hřebenitá tykadla
- + Obvykle 3 cm v rozpětí



Arctiidae - přástevníkovití

- + 2 500 druhů
- + Velká huňatá hrud'
- + Široký chlupatý zadeček
- + Červenočerné zbarvení
- + Nitkovitá až hřebenitá tykadla
- + Obvykle 5 cm v rozpětí



Lasiocampidae - bourovcovití

- + 2 000 druhů
- + Velmi robustní chlupaté tělo
- + Tmavohnědé či žlutohnědé zbarvení se světlou tečkou
- + Nitkovitá až hřebenitá tykadla
- + Obvykle 6 cm v rozpětí



Lymantriidae - bekyněovití

- + 2 600 druhů
- + Robustní chlupaté tělo
- + Spíše světlé
- + Chlupaté nohy
- + Střapec chlupů na konci zadečku
- + Hřebenitá tykadla
- + Obvykle 5 cm v rozpětí



Saturniidae - martináčovití

- + 2 600 druhů
- + Velcí, širocí, chlupatí
- + Oko na křídlech
- + Dvojitě hřebenitá tykadla
- + Sosák zakrnělý



Sphingidae - lišajovití

- + 1 100 druhů
- + Velcí, vřetenovití
- + Úzká křídla
- + Nitkovitá nebo hřebenitá tykadla
- + Sosák dlouhý

